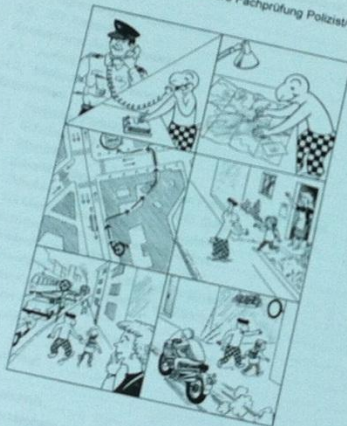


Sicherer Schulweg

Neues Konzept Schulwegsicherheit in der
Stadt Winterthur – mit Fokus auf den Lotsendienst

Diplomarbeit
für die eidgenössische höhere Fachprüfung Polizist/Polizistin



Autor
Fw mbA Marcel Abplanalp (1956)
Chef Verkehrsinstruktion
Stadtpolizei Winterthur

Mentor
Obst Georges Dumont
HAL Ausbildung und Support
Stadtpolizei Winterthur

Winterthur, 22. August 2012





Marcel Abplanalp
Fachlehrer für Verkehr

POLIZEI
WINTERTHUR

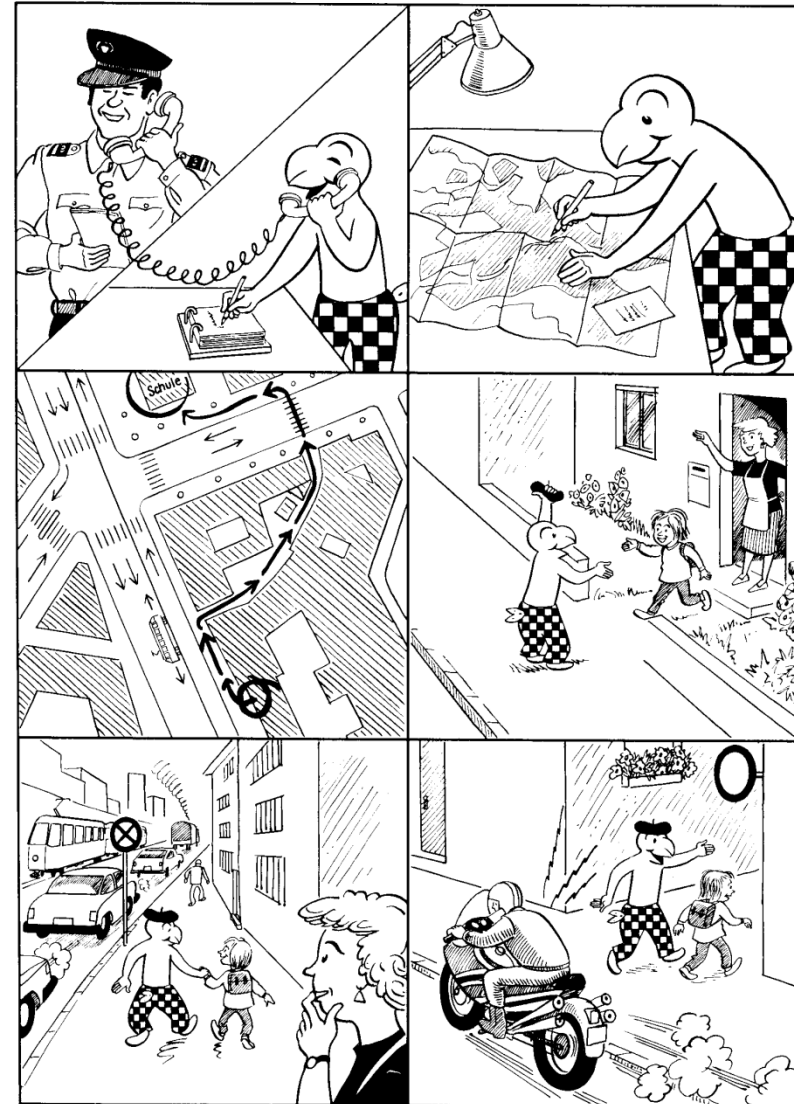
M. Abplanalp

Gliederung

- ✓ Einleitung / Ziel
- ✓ IST-Zustand
- ✓ Umfrage / Ergebnisse
- ✓ Umsetzung / Schlüsse
- ✓ Fazit

Sicherer Schulweg

Neues Konzept Schulwegsicherheit in der
Stadt Winterthur - mit Fokus auf den Lotsendienst



Grobziel

Schulwegsicherheit Winterthur
möglichst Kosten neutral
auf hohem Niveau halten

Auftrag von SR ein neues Konzept für die Schulwegsicherheit, mit Fokus auf den Lotsendienst zu erarbeiten.

Frage 1

Wie hat sich die Schulwegsicherheit in Winterthur und analog in Luzern und St.Gallen entwickelt?

Frage 2

Welche Anforderungen besteht für die Stadt Winterthur bezüglich der Schulwegsicherheit?

Sicherer Schulweg

Neues Konzept Schulwegsicherheit in der Stadt Winterthur - mit Fokus auf Lotsendienst

Festhalten IST-Zustand WThur

Vorgehen

Vorschlag Varianten und weiteres Vorgehen

Interviews

- 1. Zuständige VI Luzern St.Gallen
- 2-4. Bedürfnisklärung

Frage 3

Welche Lösungsvarianten ~~Welches ist eine~~ könnte es ~~optimierte Umsetzung~~ für Winterthur bezüglich der Schulwegsicherheit geben?

Welches ist eine optimierte Umsetzung der Schulwegsicherheit für die Stadt Winterthur?

Frage 4

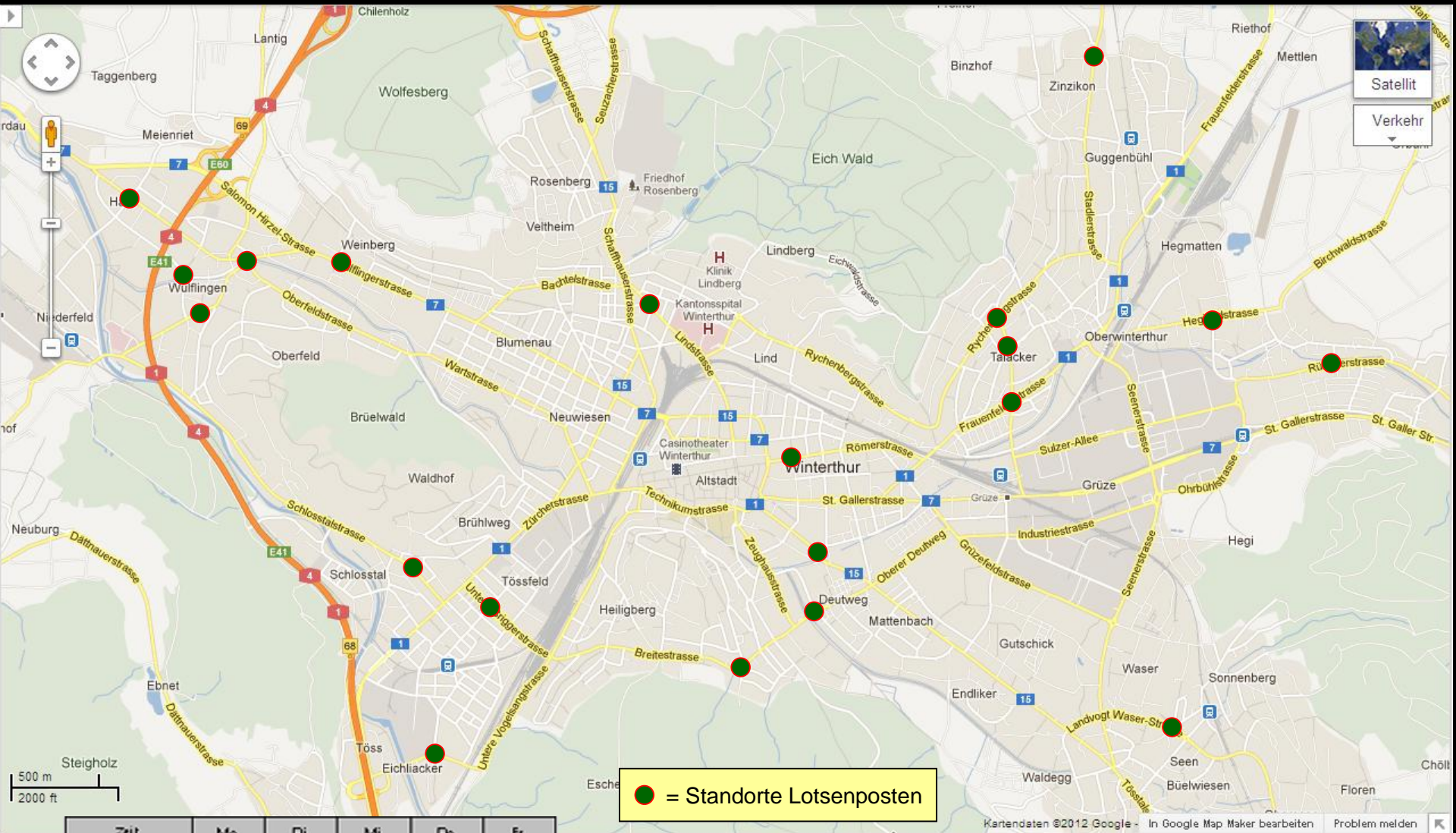
das mattenbach medienhaus vorstufe druck logistik Verlag it-service

Politik Schulbehörde Elternrat

Ziel

- Bedürfnisse
- Optimierung
- Konzept





● = Standorte Lotsenposten

Zeit	Mo	Di	Mi	Do	Fr
07:55 - 08:20					
11:50 - 12:15					
13:15 - 13:40					
15:30 - 15:55					



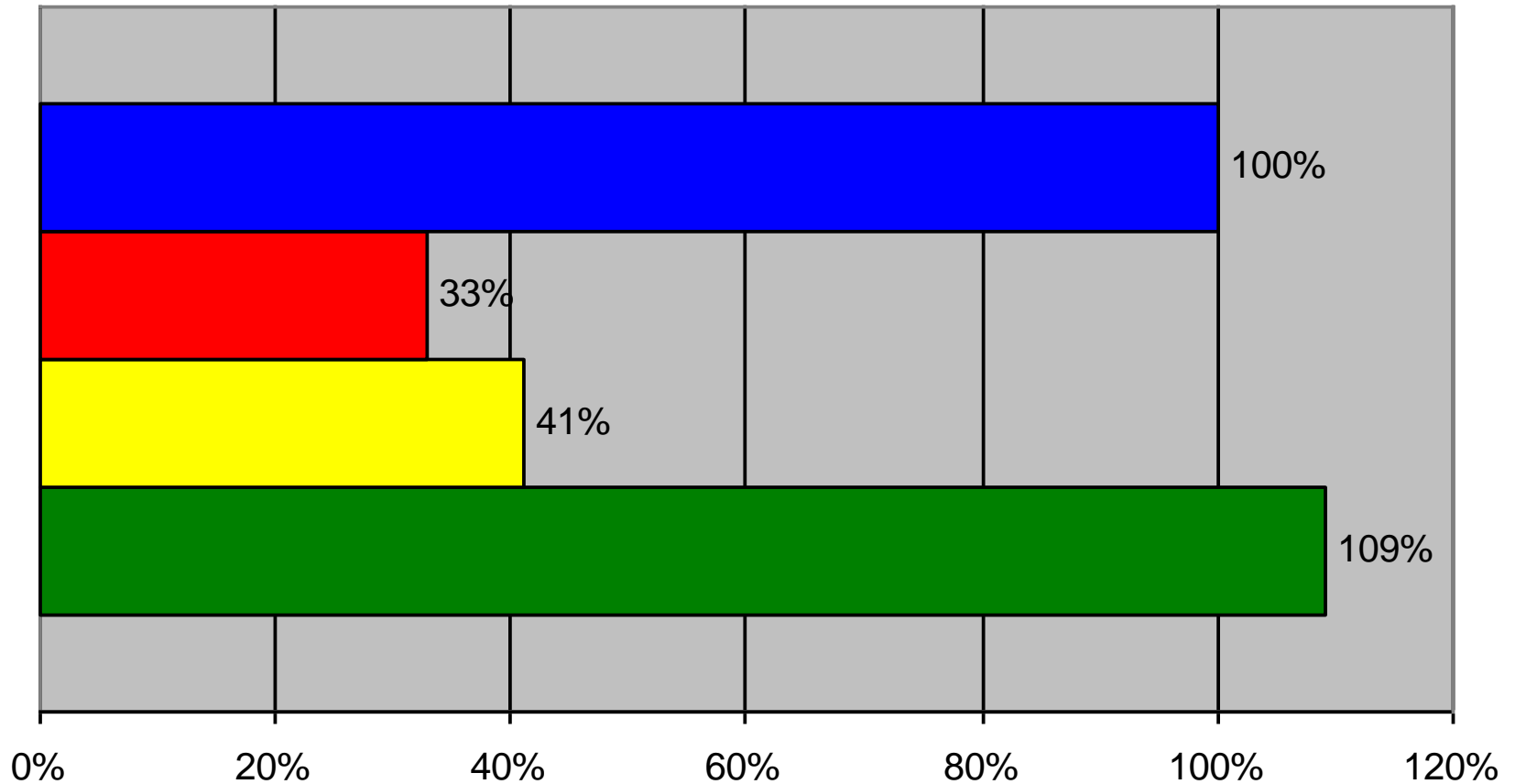
Fragestellung

Politik – Schule – Eltern

-
- Frage 1: Wie nehmen Sie persönlich die Schulwegsicherheit in der Stadt Winterthur wahr?
- Frage 2: Welche Anforderungen soll die Schulwegsicherheit Ihrer Meinung nach für die Stadt Winterthur erfüllen?
- Frage 3: Welche Lösungsvariante(n) / optimierte Umsetzung der Schulwegsicherheit könnte es aus Ihrer Sicht für die Stadt Winterthur geben?

Rücklauf Umfrage

Politik – Schule – Eltern

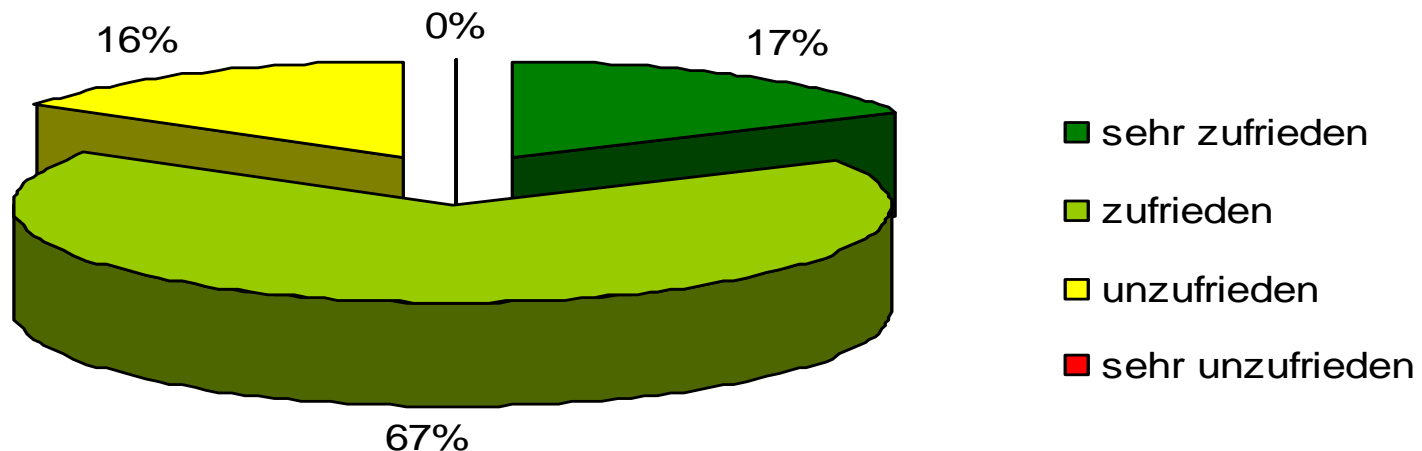


Wichtigste Erkenntnisse (Zufriedenheit)

Frage 1: Wie nehmen Sie persönlich die Schulwegsicherheit in der Stadt Winterthur wahr?

Zufriedenheit aller Befragten

Politik - Schule - Eltern



Wichtigste Erkenntnisse (Anforderungen)

Frage 2: Welche Anforderungen soll die Schulwegsicherheit Ihrer Meinung nach für die Stadt Winterthur erfüllen?

- ✓ **Selbständigkeit und Verkehrssicherheit der Kinder fördern**
- ✓ **Schulweg alleine zurücklegen können**

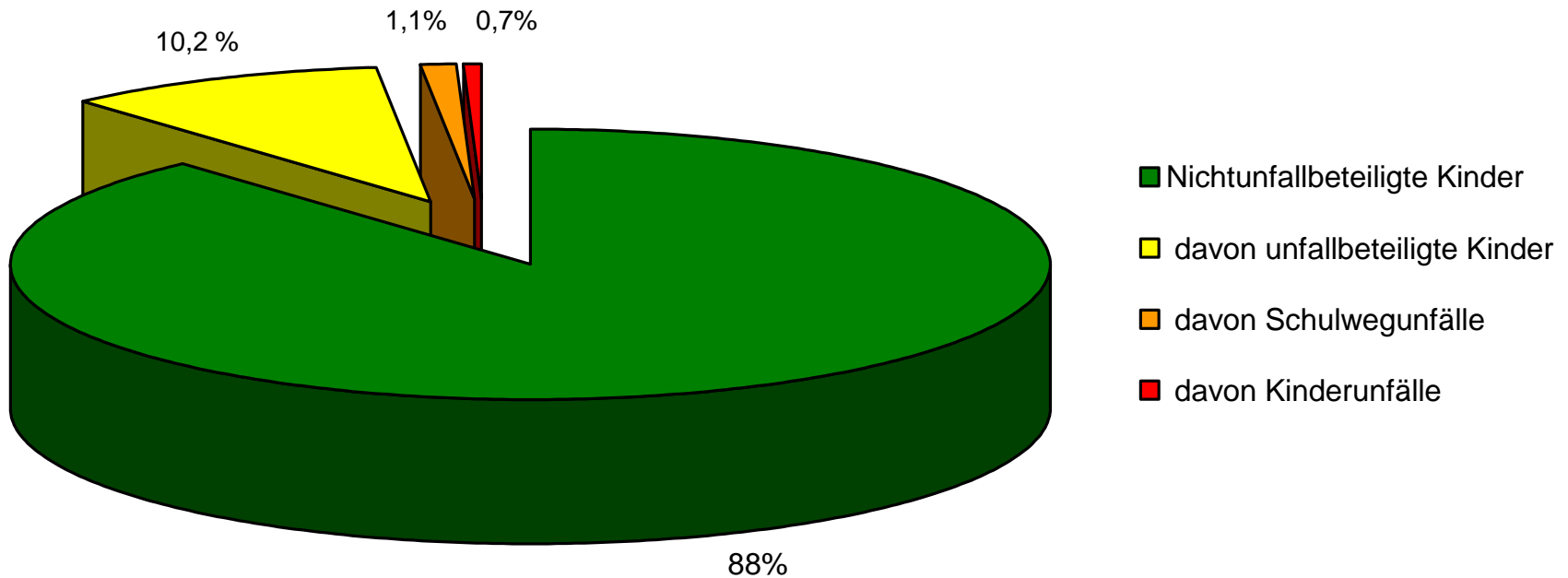
Wichtigste Erkenntnisse (Varianten)

Frage 3: Welche Lösungsvariante(n) / optimierte Umsetzung der Schulwegsicherheit könnte es aus Ihrer Sicht für die Stadt Winterthur geben?

- ✓ **Gesicherte Strassenübergänge**
- ✓ **Keine Fahrdienste von Eltern**

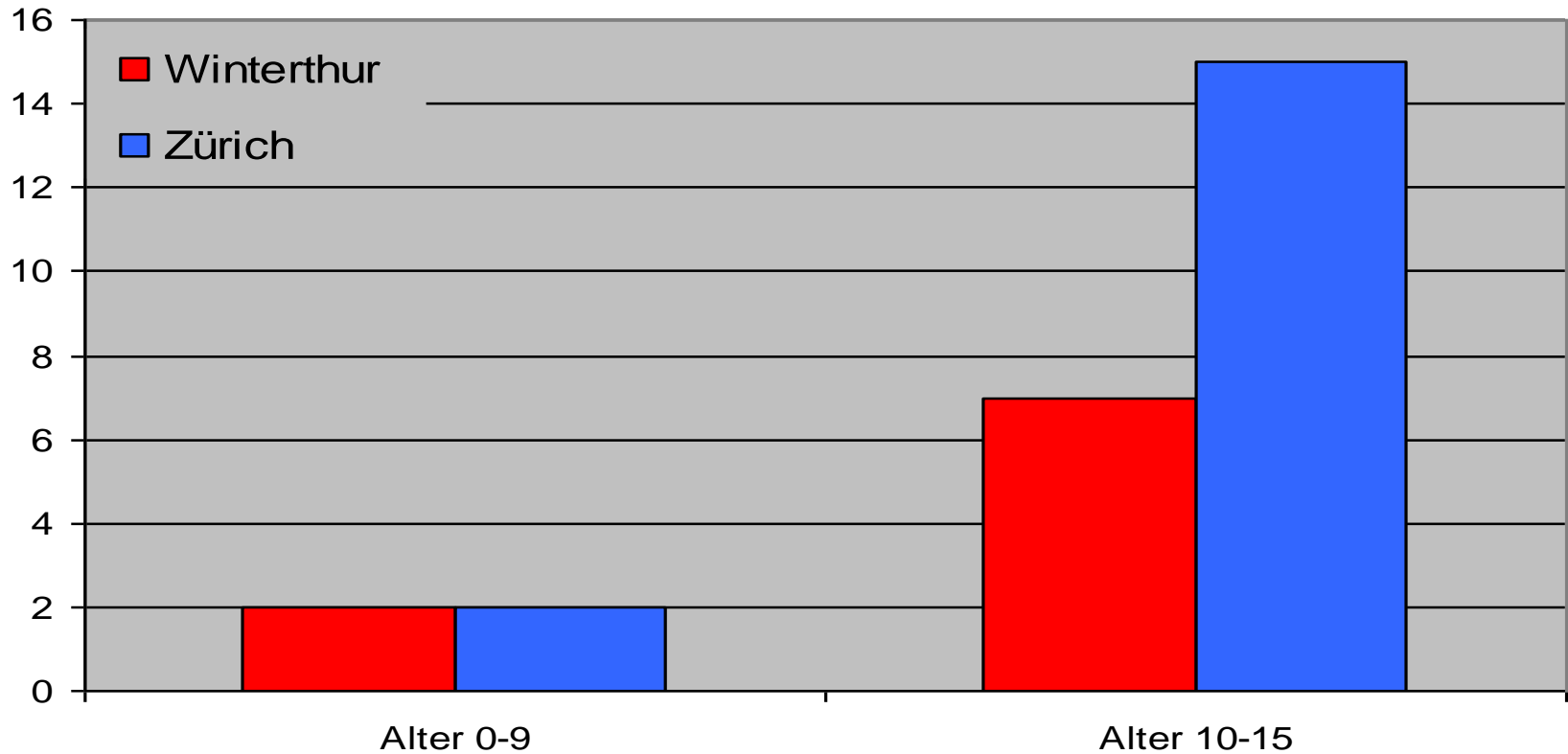
Unfallzahlen

Unfälle mit Kinder vs. Einwohnerzahl Kinder: 2002 - 2011
(Mittelwert)



Unfallzahlen

Schulwegunfälle 2011





Optimierungsvorschläge

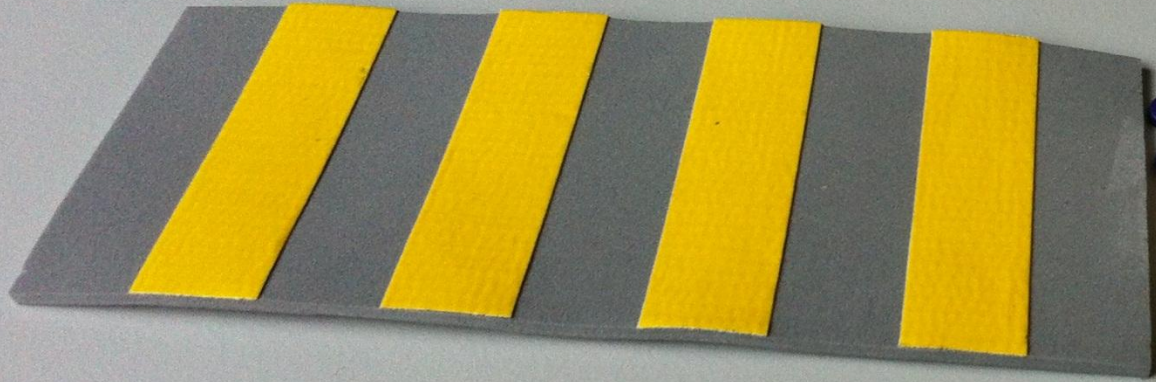
- ✓ **Schulwegplan**
- ✓ **Bauliche Massnahmen**
- ✓ **Schulwegbegleiter**
- ✓ **Abtreten an Schulbehörde**

Optimierungsvorschläge

- ✓ **Schulwegplan**
- ✓ **Bauliche Massnahmen**
- ✓ **Schulwegbegleiter**
- ~~✗ **Abtreten an Schulbehörde**~~

Fazit

- ✓ **Schulwegplan für Winterthur**
- ✓ **Bauliche Massnahmen auf Schulwegen**
- ✓ **Schulwegbegleiter statt Lotsendienste**



Konzeptinhalt

- ✓ **Ausgangslage**
- ✓ **Ziel**
- ✓ **Strategie**
- ✓ **Ressourcen**

Ziel

- Bedürfnisse
- Optimierung
- Konzept **kann erstellt werden.**

Möglicher Termin: Schuljahr 2014/15

Fragen

